



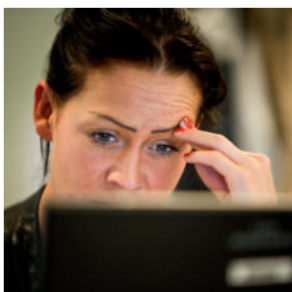
Århus Social- og Sundhedsskole

# SOCIAL- OG SUNDHEDSOMRÅDET

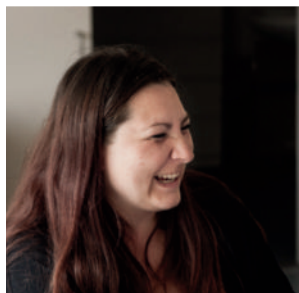
## EFTER- OG VIDEREUDDANNELSE

KURSUSPROGRAM EFTERÅR 2013

GERONTOLOGI  
SOMATIK  
PSYKIATRI



EFTERÅR  
2013



## SKRÆDDERSYEDE KURSER

Finder du eller din arbejdsplads ikke lige det kursus eller efteruddannelses tilbud, I har behov for, så kontakt efter- og videreuddannelsesafdelingen, så skræddersyr vi sammen et forløb, der passer til netop jeres behov. Vi kan skræddersy kurser eller uddannelsesforløb målrettet et team eller en hel arbejdsplads.

## TEMADAGE

Efter- og videreuddannelsesafdelingen afholder løbende temadage og gå-hjem-møder, hvor specialister formidler nyeste viden om aktuelle emner. Følg med på skolens hjemmeside, eller bliv skrevet op på vores nyhedsliste (se nedenfor).

Har du en idé eller et forslag til en temadag, er du velkommen til at henvende dig, så finder vi ud af at tilrettelægge det sammen.

Vi kan også tilbyde at gennemføre skræddersyede temadage på din arbejdsplads inden for emner, som skolen selv har eksperter i, f.eks. innovation, konflikthåndtering, supervision, den motiverende samtale.

## KONSULENTYDELSER

Kurser og temadage kan med fordel kombineres med forskellige konsulenttydelser, f.eks. kick-off dag for ledere, udarbejdelse af implementeringsplaner, opfølgingsdage for ledere og/eller medarbejdere, eller effektanalyser af igangsat kompetenceudvikling.

## KONSULENTBESØG OG UDDANNELSESPLANLÆGNING

Har du brug for et konsulentbesøg til drøftelse af uddannelsesmulighederne eller hjælp til uddannelsesplanlægning, kan du kontakte skolen for at aftale et konsulentbesøg. Skolen er en del af VEU-Center Østjylland og samarbejder med andre uddannelsesudbydere i regionen om en indgang til efteruddannelse.

Kontakt uddannelseskonsulent Jette Nicolajsen, tlf. 8741 2664 eller efter- og videreuddannelseschef Lis Fibæk, tlf. 8741 2607.

## LÆSNING, STAVNING OG REGNING

Du kan få hjælp, hvis du har problemer med at læse og stave. Du kan f.eks. låne en computer, som gør det nemmere for dig. Du kan også få testet din kunnen i læsning, og regning. Hvis du ønsker det, kan du før eller under et kursus tage en test. Hvis du ønsker hjælp eller test, kan du kontakte skolens kursussekretærer, eller du kan give besked til din underviser på den første kursusdag.

## KONTAKT

Kursussekretær Elisabeth Kobberøe, tlf. 8741 2610, ERK@adm.sosuaarhus.dk.

Uddannelseskonsulent Jette Nicolajsen, tlf. 8741 2664, JFN@adm.sosuaarhus.dk

Efter- og videreuddannelseschef Lis Fibæk, tlf. 8741 2607, LFL@adm.sosuaarhus.dk

## NYHEDSMAIL

Du kan også tilmelde dig en mailingliste, hvor du løbende modtager nyheder om efter- og videreuddannelse. Det gør du ved at sende en mail til EVU@adm.sosuaarhus.dk mærket "Nyheder".

## FIND MANGE FLERE INFORMATIONER

Du kan finde flere informationer og løbende læse om nye tiltag og nyheder på skolens hjemmeside. Her kan du også finde et online kursus-katalog, en kursus-kalender og en oversigt over alle de mange kurser, der er mulighed for at skræddersy til din arbejdsplads, eller som du kan forhåndstilmelde dig.

[WWW.SOSUAARHUS.DK](http://WWW.SOSUAARHUS.DK)



## EFTER- OG VIDEREUDDANNELSE

### SSH-UPDATE - OPKVALIFICERING FOR SOSU-HJÆLPERE

SSH-UPDATE er en hel ny uddannelse målrettet social- og sundhedshjælpere, der har taget uddannelsen før 2013. På forløbet bliver du opdateret i forhold til den nye social- og sundhedshjælpereuddannelse. Uddannelsen er sammensat af 3 basismoduler og en række tilvalgsmoduler. Rekvirer særskilt folder eller læs mere på [www.sosuaarhus.dk](http://www.sosuaarhus.dk).

#### KURSUSPERIODE

Social- og sundhedssektoren: 26/8 - 5/9 2013 • Tilmelding: 15/7 2013

Kursusnr.: e13sa26084

Dokumentation, pleje og observation: 23/9 - 2/10 2013 • Tilmelding: 12/8 2013

Kursusnr.: e13sa23093

Rehabilitering og pædagogik: 21/10 - 1/11 2013 • Tilmelding: 9/9 2013

Kursusnr.: e13sa21102

### KUA - FOR SOCIAL- OG SUNDHEDSASSISTENTER

Det overordnede mål med uddannelsen er, at du videreudvikler personlige og erhvervsfaglige kompetencer gennem øget faglig viden og kunnen. KUA-efteruddannelsen består af en basisdel á 16 dages varighed og en række valgfrie fagdele á ca. 24 dages varighed.

I efteråret 2013 og foråret 2014 udbydes

- KUA-basis (16 dage)

Fagmoduler:

- Klinisk observation (24 dage)
- Det accelererede patientforløb (24 dage)
- Onkologi (24 dage)

Du kan læse mere om indhold på [www.sosuaarhus.dk](http://www.sosuaarhus.dk), hvor du også kan se datoer.

### AKADEMIUDDANNELSE I SUNDHEDSPRAKSIS

Akademiuddannelse i Sundhedspraksis er en videreuddannelse for bl. a. social- og sundhedsassistenter, der ønsker at udvikle kompetencer til at kunne løse såvel nuværende som fremtidige arbejdsopgaver på et mere kompetent niveau eller til at varetage nye jobfunktioner, som f.eks. koordinator, nøgleperson, projektleder eller lignende. Uddannelsen består af en række moduler, som kan vælges enkeltvis, eller du kan vælge at tage hele uddannelsen.

#### Fuldtidsundervisning - 6 uger

- Professionel praksis: (10 ECTS) uge 36 - 41 2013
- Sammenhængende forløb (10 ECTS): uge 43 - 48 2013
- Socialpædagogik og psykiatri (5 ECTS): uge 49 - 51 2013
- Afgangsprøve (10 ECTS): uge 36 - 41 2013 og uge 43 - 48 2013

#### Deltidsundervisning - 1 dag eller en aften om ugen

- Tværfaglige indsatsområder: En dag om ugen fra 8.30 - 15.00 - onsdage i lige uger. Start uge 36 - uge 50.
- Kvalitetsudvikling og dokumentation: En aften om ugen fra 16.30 - 20.00. Start uge 36 - uge 50.

Læs mere på skolens hjemmeside [www.sosuaarhus.dk](http://www.sosuaarhus.dk) eller på Erhvervsakademi Aarhus' hjemmeside [www.eaaa.dk](http://www.eaaa.dk).



## VELFÆRDSTEKNOLOGI OG INNOVATION

### VELFÆRDSTEKNOLOGI

Du får forståelse for hvad velfærdsteknologi er, herunder de etiske og arbejdsmæssige aspekter, således at du kan vejlede og støtte brug af relevante velfærdsteknologiske hjælpemidler i forhold til borgeres behov, værdier og hverdagsliv. Du får også viden om forskellige velfærdsteknologiske løsninger og kommunale politikker og anbefalinger.

**Kursusperiode: 30/8 - 3/9 2013 • Tilmeldingsfrist: 19/7 2013**

**Varighed: 3 dage**

**Kursusnr.: e13sa30081**

**Målnr.: 47260**

### INNOVATION - MED FOKUS PÅ FORANDRING

På kurset lærer du at blive bedre til at få og udvikle gode ideer sammen med kolleger, således at du kan arbejde kreativt og innovativt, f.eks. i forbindelse med nye opgaver og tiltag på arbejdspladsen. Du får redskaber og metoder, der kan hjælpe dig til at se nye muligheder og løsninger i din daglige praksis.

**Kursusperiode: 4/9 - 5/9 2013 • Tilmeldingsfrist: 24/9 2013**

**Varighed: 2 dage**

**Kursusnr.: e13sa04091**

**Målnr.: 42929**

### INNOVATION - GENNEMFØRELSE OG UDVIKLING

På kurset udvikler du kompetencer i forhold til at "gå foran" i arbejdet med kreative og innovative processer på den enkelte arbejdsplads. Du udvikler dine kompetencer til at kunne fungere som innovationsagent eller innovationsnøgleperson på arbejdspladsen, således at du kan bidrage aktivt til udvikling, udbredelse og fastholdelse af innovation på arbejdspladsen.

**Kursusperiode: 2/12 - 3/12 2013 • Tilmeldingsfrist: 21/10 2013**

**Varighed: 2 dage**

**Kursusnr.: e13sa02124**

**Målnr.: 42930**

### DOKUMENTATION

Du træner dine kompetencer til at dokumentere, så du kan indgå i arbejdet med at dokumentere og evaluere målene i social- og sundhedsarbejde. Du får kendskab til forskellige former for dokumentation og du arbejder bl.a. med problemløsningsmodellen i forhold til dokumentation.

**Kursusperiode: 3/10 - 4/10 og 7/10 2013 • Tilmeldingsfrist: 22/8 2013**

**Varighed: 3 dage**

**Kursusnr.: e13sa03101**

**Målnr.: 40142**



## PSYKIATRI OG KONFLIKT

### KONTAKT MED SINDSLIDENDE BORGERE

På kurset får du øget kendskab til menneskets adfærd ved psykoser og angsttilstande og bliver mere bevidst om dit ansvar for samarbejde med den sindslidende og dennes samarbejdspartnere.

**Kursusperiode: 25/11 - 29/11 2013 • Tilmeldingsfrist: 14/10 2013**

**Varighed: 5 dage**

**Kursusnr.: e13sa25111**

**Målnr. 40933**

### BORGERE MED MISBRUGSPROBLEMER

På kurset får du viden, der kan styrke dit samarbejde med misbrugere, således at du bliver bedre til at yde professionel omsorg og støtte i forhold til mennesker med alkohol- og misbrugsproblemer.

**Kursusperiode: 23/9 - 27/9 2013 • Tilmeldingsfrist: 12/8 2013**

**Varighed: 5 dage**

**Kursusnr.: e13sa23094**

**Målnr.: 47259**

### OMSORG FOR PERSONER MED DEMENS

På dette kursus tages der udgangspunkt i Tom Kitwoods omsorgsteori. Du vil få den nyeste viden om demens, således at du kan yde en professionel og respektfuld omsorg for demente på et socialpædagogisk grundlag.

**Kursusperiode: 4/11 - 8/11 2013 • Tilmeldingsfrist d. 23/9 2013**

**Varighed: 5 dage**

**Kursusnr.: e13sa04111**

**Målnr.: 44327**

### VOLDSFOREBYGGELSE OG KONFLIKTHÅNDTERING

Plejepersonale står ofte i situationer, hvor der er risiko for at kontakten udvikler sig aggressivt eller voldeligt. På kurset sætter vi fokus på, hvordan der kan arbejdes målrettet med at forebygge vold mod personalet. Formålet er at sikre personalet og samtidig sikre kvaliteten i arbejdet med den vanskelige borgerkontakt.

**Kursusperiode: 16/9 - 20/9 2013 • Tilmeldingsfrist: 5/8 2013**

**Varighed: 5 dage**

**Kursusnr.: e13sp16092**

**Målnr.: 44886**



## REHABILITERING

### REHABILITERING SOM ARBEJDSFORM

På dette kursus lærer du de grundlæggende begreber i og forståelser af rehabilitering. Du får viden om rehabilitering, således at du efterfølgende kan arbejde ud fra centrale værdier og elementer i rehabilitering, samt bidrage til en målrettet rehabiliteringsindsats.

**Kursusperiode: 21/10 - 22/10 2013 • Tilmeldingsfrist: 9/9 2013**

**Varighed: 2 dage**

**Kursusnr.: e13sa21101**

**Målnr.: 40125**

### MEDVIRKEN VED REHABILITERING

#### - GOD REHABILITERINGSPRAKSIS FOR HJÆLPERE I PLEJEBOLIGER

Du får viden og færdigheder, så du ud fra rehabiliteringsprincipper kan samarbejde tværfagligt om og medvirke ved tilrettelæggelse af dagliglivet sammen med borgeren. Kurset sætter fokus på hverdagsrehabilitering og det daglige arbejde med at skabe rammerne for et selvstændigt og meningsfuldt liv for borgeren. Kurset henvender sig fortrinsvis til social- og sundhedshjælpere.

**Kursusperiode: 11/11 - 13/11 2013 • Tilmeldingsfrist: 1/10 2013**

**Varighed: 3 dage**

**Kursusnr.: e13sa11112**

**Målnr.: 40126**

### SELVSTÆNDIGT ARBEJDE MED REHABILITERING

Du udvikler dine kompetencer til i det tværfaglige samarbejde og i samarbejde med borgeren selvstændigt at arbejde med borgerens rehabiliteringsproces. Kurset er målrettet social- og sundhedsassistenter.

**Kursusperiode: 28/10 - 30/10 2013 • Tilmeldingsfrist: 16/9 2013**

**Varighed: 3 dage**

**Kursusnr.: e13sa28101**

**Målnr.: 40127**

### TVÆRFAGLIG OG TVÆRSEKTORIEL REHABILITERING

Du får styrket din viden om det tværfaglige og tværsektorielle samarbejde om borgerens rehabiliteringsproces, og du får udviklet dine kompetencer til at indgå i et tværsektorielt og tværfagligt samarbejde, således at du kan medvirke til og koordinere et helhedsorienteret rehabiliteringsforløb med borgeren i centrum.

**Kursusperiode: 7/10 - 10/10 2013 • Tilmeldingsfrist: 26/8 2013**

**Varighed: 4 dage**

**Kursusnr.: e13sa07101**

**Målnr.: 40128**

## HJEMMETRÆNER - HVERDAGSREHABILITERING - TRÆNING I BORGERENS EGET HJEM

Efter uddannelsen kan du indgå i den daglige forebyggende, vedligeholdende og genoptrænende træningsindsats. Du lærer at arbejde rehabiliterende og aktiverende med udgangspunkt i borgernes ressourcer og medvirke til at fremme borgerens sundhed gennem træning af funktioner på krops-, aktivitets-, og deltagelsesniveau.

Kursusperiode: 9/10 - 11/10 2013 • Tilmeldingsfrist: 28/8 2013  
Varighed: 3 dage  
Kursusnr.: e13sa09101  
Målnr.: 47262

## TRÆNINGSSASSISTENT

Formålet med kurset er, at deltageren efterfølgende i samarbejde med terapeuter kan indgå i træningsarbejdet med borgere i genoptræningsindsatsen. Du kan i den forebyggende indsats efterfølgende medvirke til at forebygge begrænsninger i borgerens fysiske, psykiske og sociale funktionsevne, således at dette fremmer dennes selvstændige og meningsfulde liv.

Kursusperiode: 2/9 - 6/9 og 30/9 - 2/10 2013 • Tilmeldingsfrist: 22/7 2013  
Varighed: 8 dage  
Kursusnr.: e13sa02091  
Målnr.: 47263 og 40127

## FORFLYTNINGSVEJLEDER

### - VEJLEDNING I FORFLYTNING

Uddannelsen gør dig i stand til at vejlede i forflytning på baggrund af analyse og vurdering af forflytninger, således at motivation til forandring og udvikling øges i den forflytningsmæssige praksis.

Kursusperiode: 16/9 - 19/9 og 21/10 - 22/10 2013 • Tilmeldingsfrist: 5/8 2013  
Varighed: 6 dage  
Kursusnr.: e13sa16091  
Målnr.: 40935

## TIL INSPIRATION

Nedenstående er kurser, som skolen også kan tilbyde.

- Kollegial supervision
- Mentoruddannelse for erfarne medarbejdere
- Selvledelse og kommunikation
- Vejledning og rådgivning af patienter og pårørende
- Sosu-fagligt gerontologisk arbejde
- Pleje af borgere med KOL
- Tværfagligt og tværsektorielt samarbejde om KOL
- Pleje og behandling af diabetikere
- Pleje og behandling af kræftpatienter
- Tidlig opsporing af demens
- Demens - sygdomskendskab
- Demens - aktiviteter og livskvalitet
- U hensigtsmæssig adfærd og udadreagering ved demens
- Hospicemetoder i praksis
- Sorg og krise i omsorgsarbejdet
- Inkontinens
- Sundhedsfremme og forebyggelse
- God mad - godt liv: Samarbejde med ældre om gode kostvaner
- Ernæringscreening

Kontakt skolen for datoer og forhåndstilmelding.



## SUNDHED, OMSORG OG SYGEPLEJE

### MEDICINHÅNDTERING - FOR HJÆLPERE

Kurset giver dig viden om de almindeligst forekommende lægemidler og deres virkning og bivirkning, således at du efterfølgende kan medvirke ved administration af borgerens brug af medicin og inddrage borgeren i medicineringen, med udgangspunkt i borgerens ressourcer.

**Kursusperiode: 9/9 - 11/9 2013 • Tilmeldingsfrist: 29/7 2013**

**Varighed: 3 dage**

**Kursusnr.: e13sa09093**

**Målnr.: 47258**

### MEDICINADMINISTRATION - FOR ASSISTENTER

På kurset arbejdes med almen farmakologi og med mere specifik lægemiddellære i forhold til udvalgte hovedgrupper af medicin. Du kan efterfølgende selvstændigt administrere lægemidler til den enkelte borger/patient.

**Kursusperiode: 9/9 - 13/9 2013 • Tilmeldingsfrist: 29/7 2013**

**Varighed: 5 dage**

**Kursusnr.: e13sa09092**

**Målnr.: 42680**

### SÅRBEHANDLING - FOR ASSISTENTER

Du får viden og færdigheder, som sætter dig i stand til at arbejde med behandlingskrævende sår. Formålet er, at du inden for dit arbejds- og kompetenceområde efterfølgende, kan deltage i den pleje og omsorg, der ydes til mennesker med behandlingskrævende sår.

**Kursusperiode: 4/11 - 6/11 2013 • Tilmeldingsfrist: 23/9 2013**

**Varighed: 3 dage**

**Kursusnr.: e13sa04113**

**Målnr.: 43461**

### SÅRPLEJE - FOR HJÆLPERE

På kurset får du viden om forebyggelse af sår og faktorer af betydning for optimal sårheling, således at du efterfølgende kan medvirke ved mindre kompliceret sårpleje i et tværfagligt samarbejde.

**Kursusperiode: 4/11 - 6/11 2013 • Tilmeldingsfrist: 23/9 2013**

**Varighed: 3 dage**

**Kursusnr.: e13sa04111**

**Målnr.: 40878**



## DEN ÆLDRE MEDICINSKE PATIENT

### - TIDLIG OPSPORING AF SYGDOMSTEGN

Du får kompetencer til at kunne medvirke til en tidlig opsporing af sygdomstegn hos f.eks. den ældre medicinske patient. Du får viden og færdigheder, således at du kan observere og handle hensigtsmæssigt i forhold til en ændret sundhedstilstand.

Kursusperiode: 23/9 - 27/9 2013 • Tilmeldingsfrist: 12/8 2013

Varighed: 5 dage

Kursusnr.: e13sa23092

Målnr.: 46874

## BORGERE MED KRONISK SYGDOM

Efter uddannelsen kan du i samarbejde med borgeren med kronisk sygdom identificere borgernes behov og støtte den enkelte borgers rehabilitering med afsæt i det gode hverdagsliv. Du lærer bl.a. at medvirke til en styrkelse af borgerens egenomsorg, mestringsevne og egenbehandling.

Kursusperiode: 16/9 - 20/9 2013 • Tilmeldingsfrist: 5/8 2013

Varighed: 5 dage

Kursusnr.: e13sa16092

Målnr.: 46834

## POSTOPERATIV OBSERVATION OG PLEJE

### - I DET NÆRE SUNDHEDSVÆSEN

Du får viden og færdigheder, således at du efterfølgende kan observere, vurdere og dokumentere samt handle hensigtsmæssigt ved afvigelser i forhold til det normale postoperative forløb.

Kursusperiode: 26/8 - 28/8 2013 • Tilmeldingsfrist: 15/7 2013

Varighed: 3 dage

Kursusnr.: e13sa26082

Målnr.: 46873

## OMSORG OG ETIK I PLEJE AF ALVORLIGT SYGE

På kurset får du færdigheder i at kunne varetage de specielle palliative omsorgs- og plejeopgaver, der knytter sig til arbejdet med alvorligt syge og døende mennesker.

Kursusperiode: 21/10 - 25/10 2013 • Tilmeldingsfrist: 9/9 2013

Varighed: 5 dage

Kursusnr.: e13sa21103

Målnr.: 44782

## PALLIATIV OMSORG FOR PERSONER MED DEMENS

På kurset får du viden om demens og palliation, således at du kan identificere symptomer på, at mennesker med demens er døende, og i samarbejde med andre kan medvirke til en værdig livsafslutning og forebygge unødige hospitalsindlæggelse.

Kursusperiode: 9/12 - 12/12 2013 • Tilmeldingsfrist: 30/8 2012

Varighed: 4 dage

Kursusnr.: e13sa26082

Målnr.: 42900



## KOMMUNIKATION OG PÆDAGOGIK

### KONFLIKTFOREBYGGENDE KOMMUNIKATION

På kurset er der fokus på, at du som professionel relationsarbejder får redskaber til at kunne kommunikere på en anerkendende og konfliktforebyggende måde. Du lærer både anerkendende kommunikation og konflikthåndtering, således at du kan anvende konfliktforebyggende kommunikation i hverdagen med borgere, pårørende og andre samarbejdspartnere.

**Kursusperiode: 9/9 - 13/9 og 16/9 2013 • Tilmeldingsfrist: 29/7 2013**

**Varighed: 6 dage**

**Kursusnr.: e13sa09094**

**Målnr.: 42834 og 41687**

### SUNDHEDSPÆDAGOGIK

Du får kendskab til forskellige sundhedsbegreber og forskellige perspektiver på sundhedspædagogik, således at du kan støtte den enkelte borgers handlekompetencer til at sætte og nå egne mål med afsæt i borgerens værdier, kultur og opfattelse af sundhed.

**Kursusperiode: 7/10 - 9/10 2013 • Tilmeldingsfrist: 26/8 2013**

**Varighed: 3 dage**

**Kursusnr.: e13sa07102**

**Målnr.: 47266**

### PÆDAGOGISKE METODER I ÆLDREPLEJEN

På kurset får du nye pædagogiske redskaber i arbejdet med ældre mennesker, således at du kan honorere de krav, der stilles i det ældrepædagogiske arbejde i såvel i leve- og bomiljøer, som i den primære sektors pleje- og omsorg.

**Kursusperiode: 28/10 - 1/11 2013 • Tilmeldingsfrist: 16/9 2013**

**Varighed: 5 dage**

**Kursusnr.: e13sa28102**

**Målnr.: 40999**

### PRAKTIKVEJLEDNING AF SOSU-ELEVER

Formålet med uddannelsen er, at du i samarbejde med praktikansvarlige og andre vejledere kan planlægge, gennemføre og evaluere praktikforløb for social- og sundhedshjælper- eller social- og sundhedsassistentelever.

**Kursus 1: Modul 1: 26/8 - 29/8 2013 samt 13/9 og 27/9 2013**

**Modul 2: 7/10 - 9/10 samt 25/10 og 8/11 2013**

**Opfølgning: 19/11 2013**

**Kursusnr.: e13sa26081 • Tilmeldingsfrist: 15/7 2013**

**Kursus 2: Modul 1: 2/12 - 5/12 samt 19/12 2013 og 3/1 2014**

**Modul 2: 15/1 - 17/1 2014 samt 31/1 og 20/2 2014**

**Opfølgning: 6/3 2014**

**Kursusnr.: e13sa02121 • Tilmeldingsfrist: 21/10 2013**

## KLÆDT PÅ TIL LEDELSE I SUNDHED OG OMSORG

En kompetencegivende praksisnær uddannelse, hvor du lærer de grundlæggende ledelsesværktøjer, der giver dig personlig udvikling og træner dig i at blive en god leder. Uddannelsen tager afsæt i din daglige praksis. Både for dig der arbejder med ledelse og dig der ser ledelse som en fremtidig karrierevej. En kompetencegivende praksisnær uddannelse.

**Kursusperiode:** Kontakt skolen for datoer eller følg med på skolens hjemmeside [www.sosuaarhus.dk](http://www.sosuaarhus.dk) eller [www.efteruddannelse.dk](http://www.efteruddannelse.dk).

**Varighed:** 25 dage fordelt over 8 undervisningsmoduler og 4 supervisionsmoduler  
**Målnr.:** 43559, 43560, 43561, 43562, 43563, 46977, 42929, 42930, 40144

## GVU SOCIAL- OG SUNDHEDSHJÆLPER

### - FAGLÆRT PÅ KORTERE TID FOR DIG MED ERFARING

Er du fyldt 25 år og har du minimum 2 års erfaring inden for social- og sundhedsområdet kan du uddanne dig til social- og sundhedshjælper på ½ år.

Har du lyst til at tage uddannelsen så kontakt skolen og hør om dine muligheder, og hvordan din uddannelsesplan vil se ud.

Det er gratis og du kan søge VEU-godtgørelse efter gældende regler.

Næste forløb starter 7. august 2013. Kontakt skolen for yderligere oplysninger. Læs mere på skolens hjemmeside [www.sosuaarhus.dk](http://www.sosuaarhus.dk) om uddannelsesforløbet.

## FØRSTEHJÆLP

Vi tilbyder 3 timers introduktion til førstehjælp som AMU-uddannelse, som kan rekvireres.

Derudover kan førstehjælpskurser á 3, 6 og 12 timers varighed rekvireres.

Kurserne oprettes ved tilstrækkeligt antal forhåndstilmeldte.

**Kursusperiode:** Kan rekvireres eller kontakt kursussekretariatet for datoer.

**Varighed** 3 timer

**Deltagerbetaling:** kr. 47,20

**Målnr:** 42730

3, 6 og 12 timers førstehjælpskurserne kan rekvireres. Kontakt skolen for pris og dato.

## INDIVIDUEL KOMPETENCEVURDERING

Individuel kompetencevurdering i AMU er realkompetencevurdering, der giver dig anerkendelse for din viden, dine færdigheder og dine kompetencer.

Individuel kompetencevurdering i AMU giver dig mulighed for individuel uddannelsesplanlægning i AMU, og for at få udstedt AMU-uddannelsesbevis(-er) og AMU-kompetencebevis for anerkendte kompetencer, når der er grundlag herfor.

**Kursusperiode:** Kontakt skolen for datoer. Du kan også kontakte kursussekretariatet for at få en aftale med en vejleder om individuel kompetencevurdering

**Målnr.:** 40080

## VURDERING AF BASALE FÆRDIGHEDER

Alle, der deltager i AMU-kurser eller Individuel kompetencevurdering i AMU kan efter ønske få testet deres færdigheder i læsning, skrivning, regning og matematik samt få vejledning i forlængelse heraf efter behov.

**Kursusperiode:** Kontakt skolen for datoer. Du kan også kontakte kursussekretariatet for at få en aftale om at få foretaget en vurdering af dine basale færdigheder.

**Målnr.:** 40131



## PRAKTISKE OPLYSNINGER

### TILMELDING

Det er et lovkrav, at virksomheder tilmelder medarbejdere digitalt via portalen:

[WWW.EFTERUDDANNELSE.DK](http://WWW.EFTERUDDANNELSE.DK)

Øvrige kan også tilmelde sig på [WWW.EFTERUDDANNELSE.DK](http://WWW.EFTERUDDANNELSE.DK) eller ved at kontakte skolen. Vær opmærksom på regler for framelding og udeblivelse, som fremgår af skolens hjemmeside.

### VEU-GODTGØRELSE OG TILSKUD TIL TRANSPORT

Personer, der tilhører den primære AMU-målgruppe, kan søge VEU-godtgørelse. Forudsætning for VEU-godtgørelse er, at der er tale om et løntab eller en tabt arbejdsmulighed. Ansøgning om tilskud skal ske digitalt via portalen:

[WWW.EFTERUDDANNELSE.DK](http://WWW.EFTERUDDANNELSE.DK)

### ADGANG OG PRIS

AMU-kurser er i princippet åbne for alle. Kurser udviklet specielt til social- og sundhedsområdet er normalt gratis at deltage i, dog skal deltagere med uddannelse over erhvervsuddannelsesniveau betale deltagerbetaling. Pris oplyses på skolen.

Vær også opmærksom på, at virksomheder skal betale gebyr for en medarbejders udeblivelse eller for sen afmelding. For virksomheder, der ønsker hele hold, kan der også forekomme tillægspris for fleksibel tilrettelæggelse og/eller for holdopfyld.

Læs mere om praktiske oplysninger på skolens hjemmeside [www.sosuaarhus.dk](http://www.sosuaarhus.dk)

# WWW.SOSUAARHUS.DK



Scan koden for at komme direkte til efter- og videreuddannelse



**Århus Social- og Sundhedsskole**

Århus Social- og Sundhedsskole · Efter- og videreuddannelsesafdelingen  
Olof Palmes Allé 35, 8200 Århus N · Telefon 8741 2626 · Fax 8741 2600